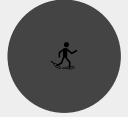
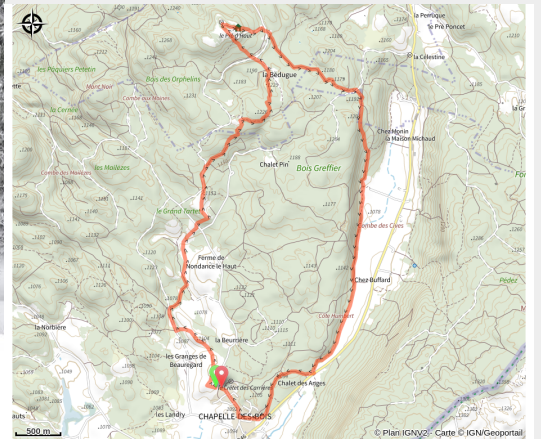


Boucle Pré d'Haut

Haut Doubs - Chapelle-des-Bois (25240)



(©Laurent_Cheviet)



Infos pratiques

Pratique : Raquettes

Longueur : 12.9 km

Dénivelé positif : 297 m

Difficulté : Piste difficile

Type : Fermé

Thèmes : Sportif

Itinéraire

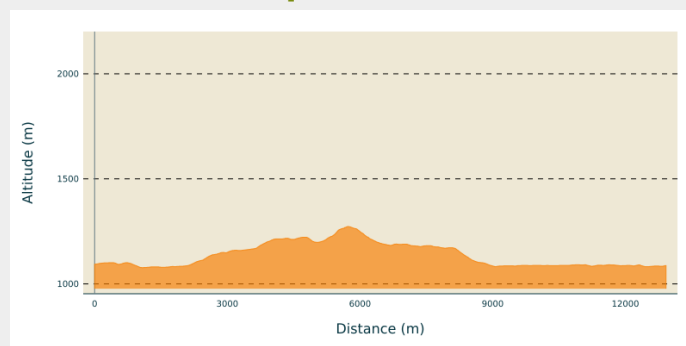
Départ : départ des pistes Chapelle des Bois

Communes : 1. Chapelle-des-Bois (25240)

2. Châtelblanc (25240)

3. Chaux-Neuve (25240)

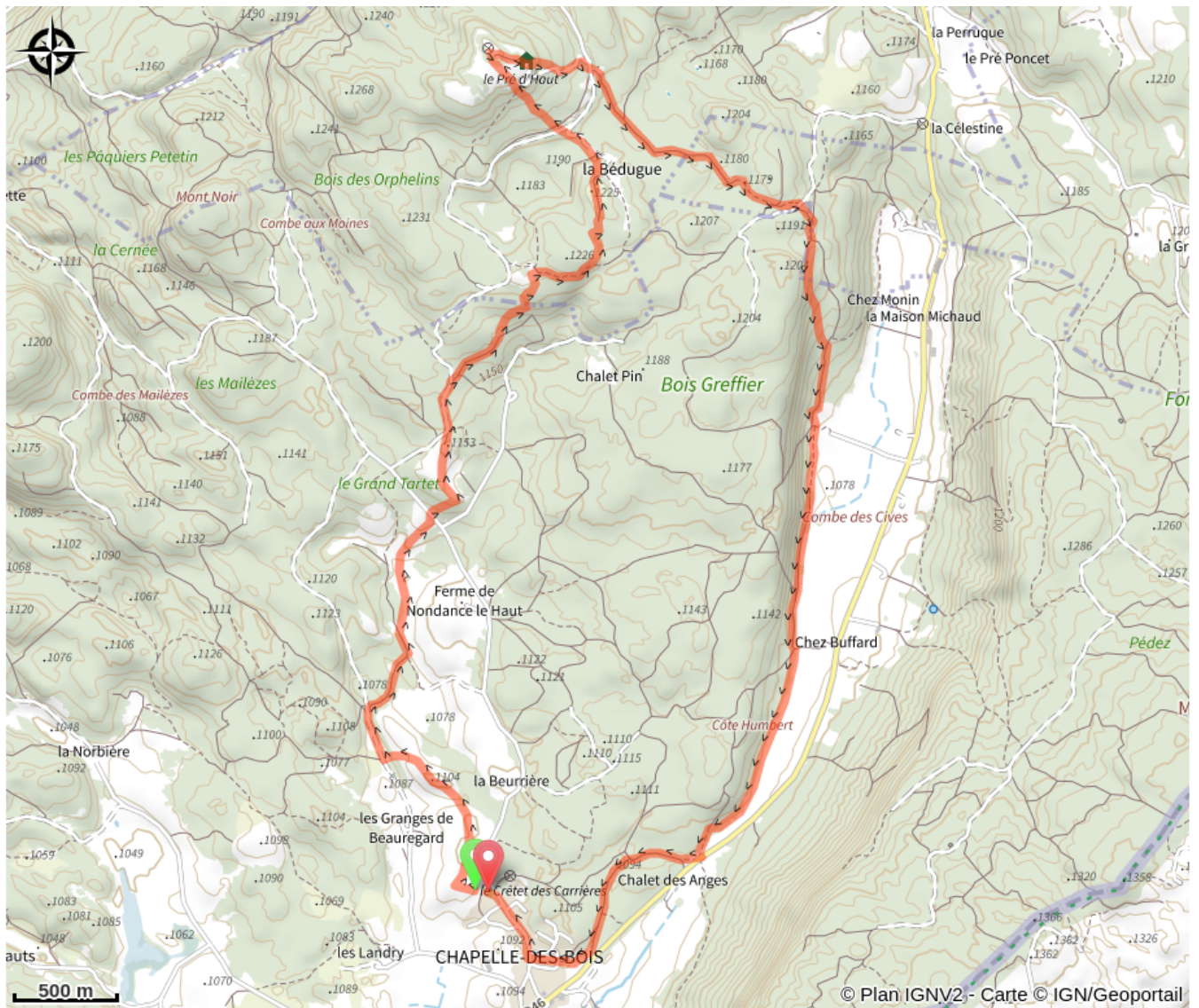
Profil altimétrique



Altitude min 1077 m Altitude max 1273 m

Grande boucle raquette qui vous amènera jusqu'au refuge du Pré d'Haut.
Le retour se fait le long de la Combe des Cives.

Sur votre chemin...



Toutes les infos pratiques

 **Marquée fermée le 16/04/2024 à 14h15**

Lieux de renseignement

Office de tourisme du Val de Mouthe Chapelle des Bois

45 Grande Rue, 25240 MOUTHE

valdemouthe@destination-
hautdoubs.com

Tel : 03 81 69 22 78

<https://www.otmouthe.fr/>



Source



Espace Nordique Jurassien

<http://www.espacenordiquejurassien.com>