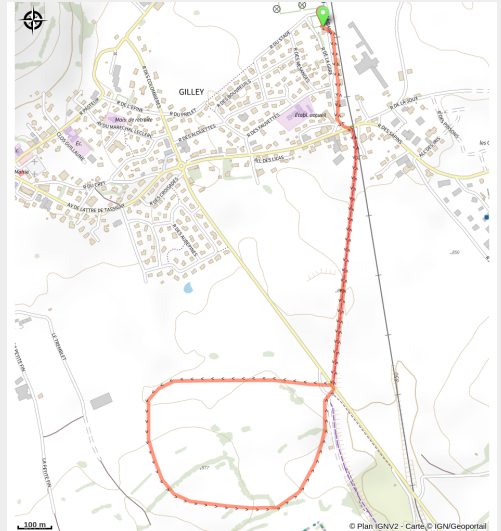


Le Chemin du Train

Pays Horloger - Gilley (25650)



(Laurent Cheviet)



Infos pratiques

Pratique : Raquettes

Longueur : 4.0 km

Dénivelé positif : 45 m

Difficulté : Piste facile

Type : Fermé

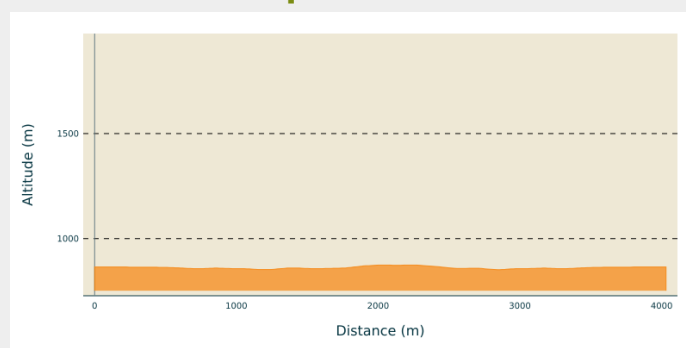
Itinéraire

Départ : 25650 Gilley

Arrivée : 25650 Gilley

Communes : 1. Gilley (25650)

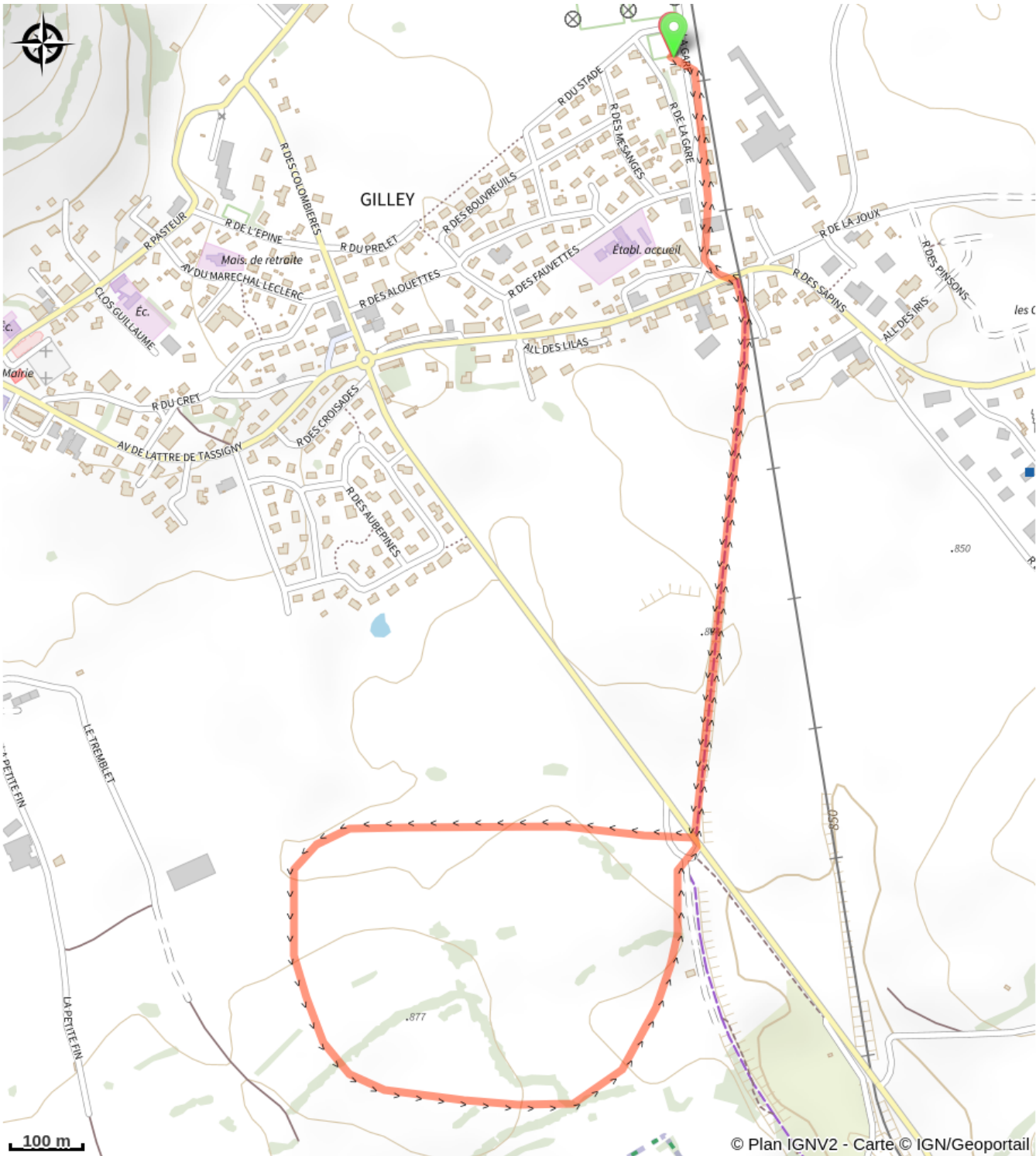
Profil altimétrique



Altitude min 852 m Altitude max 874 m

Le Chemin du Train début à l'entrée de Gilley et passe en direction de la gare sncf. Une balade en raquette facile et accessible qui vous fera faire une boucle à l'extérieur du village pour revenir à votre point de départ.

Sur votre chemin...



Toutes les infos pratiques

i Les bonnes pratiques sur les pistes raquettes



Je reste sur la piste
qui m'est dédiée



Les chiens sont interdits
sur les pistes de ski.
Ailleurs, ils doivent être
tenus en laisse



Je respecte
les propriétés privées

i Lieux de renseignement

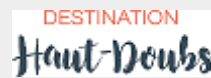
Office de Tourisme Haut-Doubs -
Montbenoît

4 Rue du Val Saugeais, 25650
MONTBENOIT

contact@destination-hautdoubs.com

Tel : +33 (0)3 81 38 10 32

<https://www.tourisme-loue-saugeais.com/>



Source



Espace Nordique Jurassien

<http://www.espacenordiquejurassien.com>