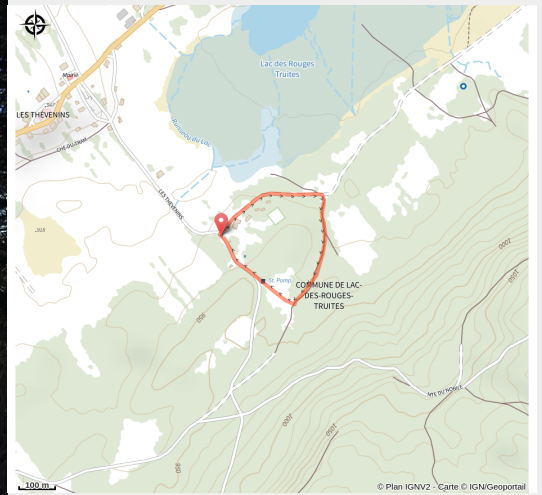


# Le Pré Ruis

Grandvaux - Lac-des-Rouges-Truites (39150)



(ENJ)



## Infos pratiques

---

Pratique : Ski de fond

---

Longueur : 1.0 km

---

Dénivelé positif : 19 m

---

Difficulté : Piste facile

---

Type : Fermé

---

Thèmes : Famille

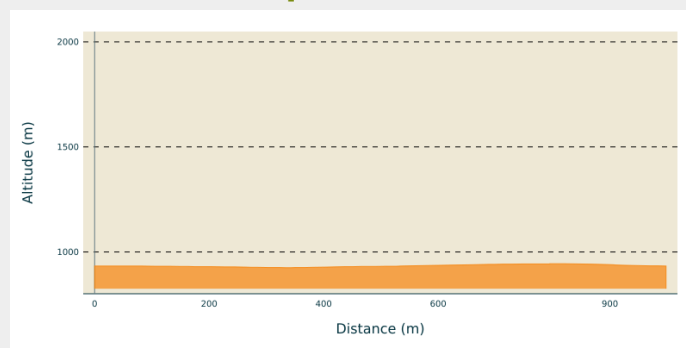
# Itinéraire

**Départ** : Chalet du Bugnon (39150 LAC DES ROUGES TRUITES)

**Arrivée** : Chalet du Bugnon (39150 LAC DES ROUGES TRUITES)

**Communes** : 1. Lac-des-Rouges-Truites (39150)

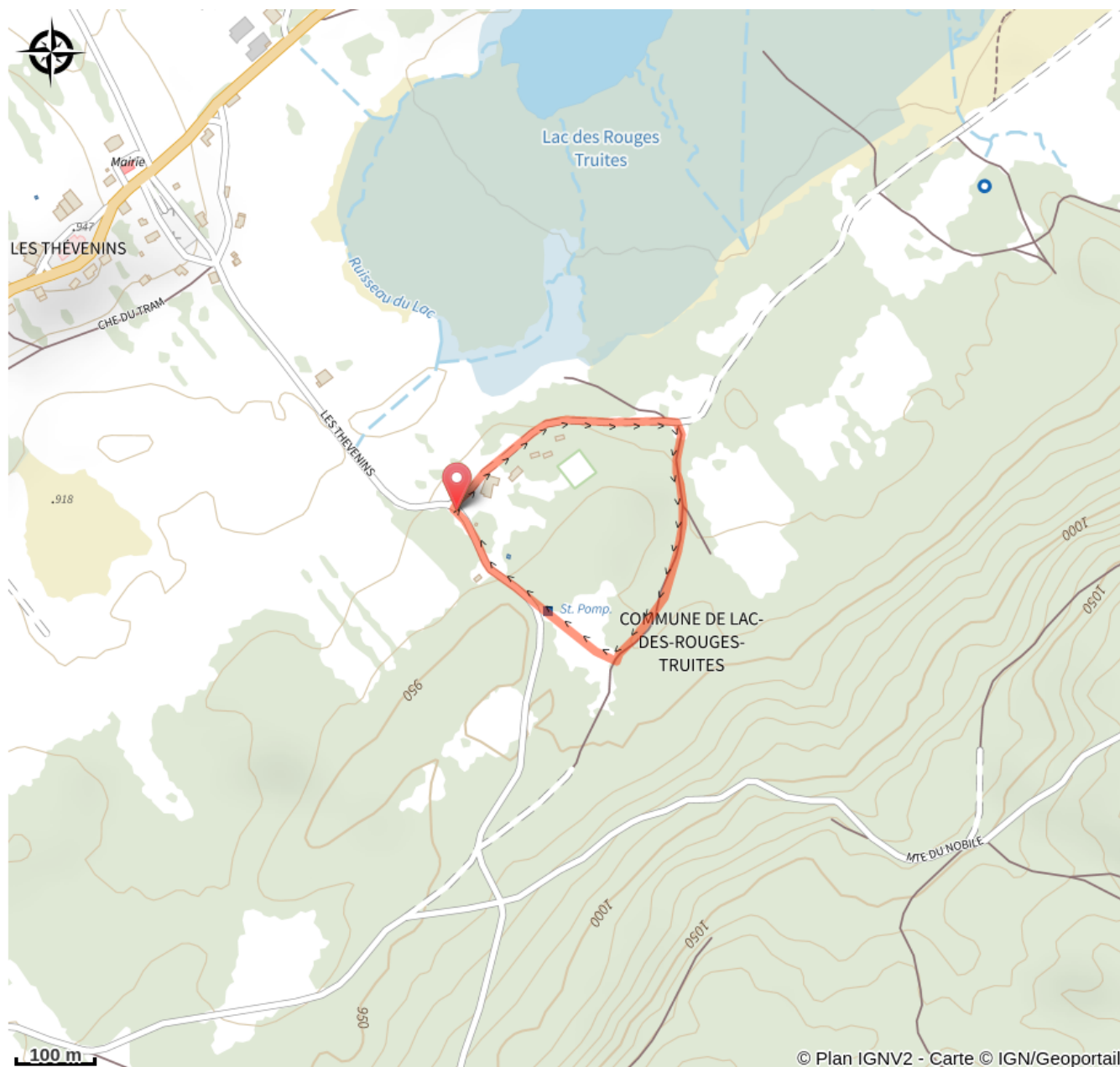
## Profil altimétrique



Altitude min 925 m Altitude max 944 m

Piste de ski de fond très facile en forme de boucle pour revenir sur la commune de Lac des Rouges-Truites.

# Sur votre chemin...



# Toutes les infos pratiques



## Les bonnes pratiques sur les pistes de ski



En skating, j'évite les traces de classique



Je respecte l'environnement



Pour accéder aux pistes je paye mon Pass



Marquée fermée le 18/04/2024 à 14h15

## i Lieux de renseignement

Office de Tourisme Haut Jura  
Grandvaux

7 place Simone Veil, 39150 SAINT  
LAURENT EN GRANDVAUX

info@haut-jura-grandvaux.com

Tel : 03 84 60 15 25

<https://www.haut-jura-grandvaux.com/fr/>



## Source



Espace Nordique Jurassien

<http://www.espacenordiquejurassien.com>