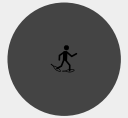
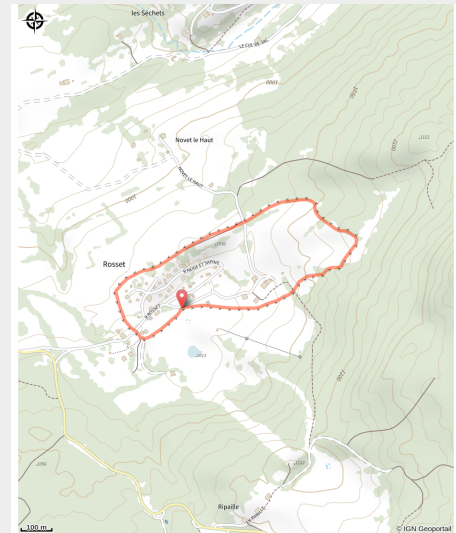


# Tour de Rosset

Bellefontaine - Longchaumois - Morbier - Longchaumois



(© Laurent\_Cheviet)



## Infos pratiques

Pratique : Raquettes

Longueur : 2.1 km

Dénivelé positif : 60 m

Difficulté : Piste facile

Type : Partiellement ouvert

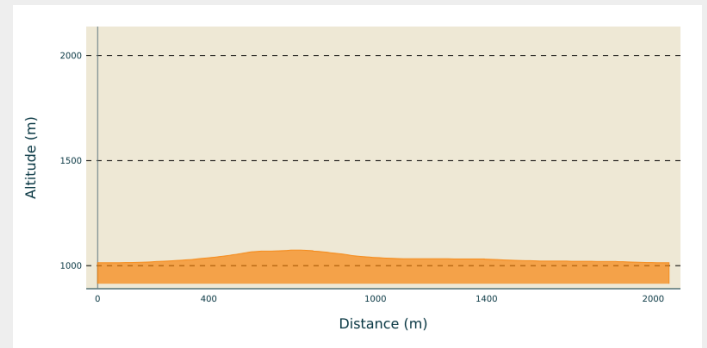
Thèmes : Famille

# Itinéraire

**Départ** : Le Rosset

**Communes** : 1. Longchaumois

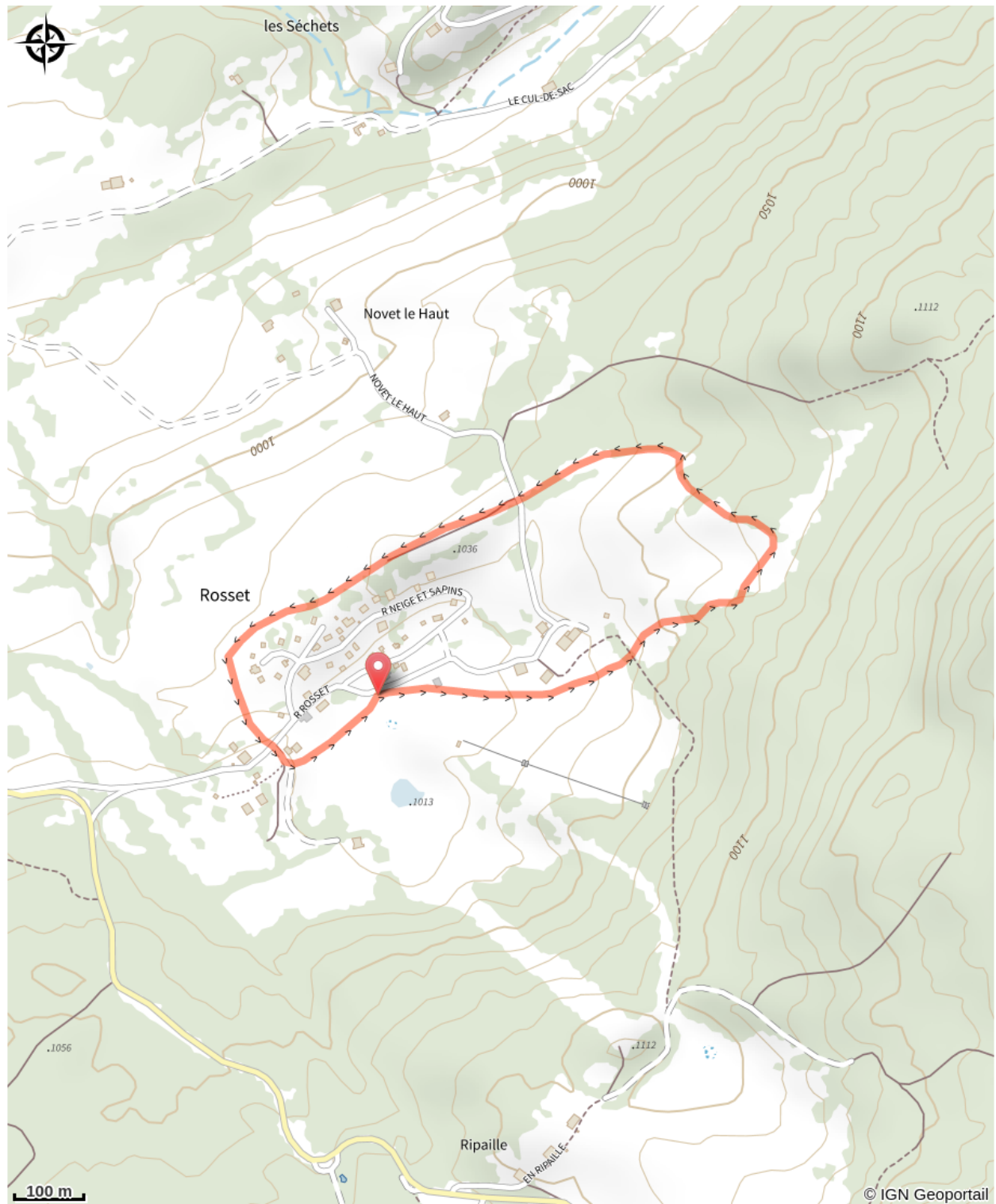
## Profil altimétrique



Altitude min 1014 m Altitude max 1074 m

balade raquette facile. accessible aux familles

# Sur votre chemin...



# Toutes les infos pratiques



**Marquée partiellement ouverte le 27/01/2023 à 10h03**

## **i** Lieux de renseignement

### **Office de Tourisme Arcade**

Place Jean Jaurès, 39400 MOREZ

tourisme@haut-jura.com

Tel : 03 84 33 08 73

<https://www.haut-jura.com/fr/>



## Source



Espace Nordique Jurassien

<http://www.espacenordiquejurassien.com>