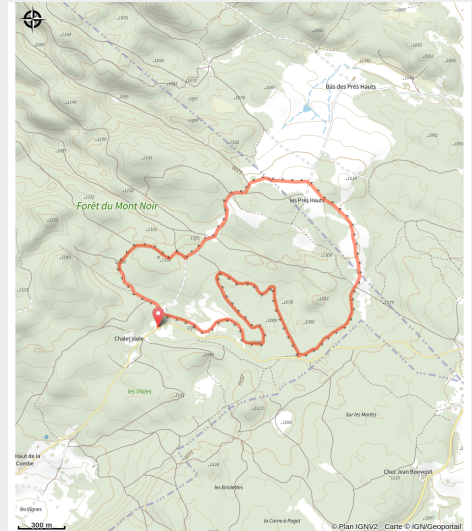


# Le Glacier

Bellefontaine - Longchaumois - Morbier - Morbier (39400)



(© J. Carrot)



## *Entre combes et forêts*

### Infos pratiques

---

Pratique : Ski de fond

---

Longueur : 6.2 km

---

Dénivelé positif : 89 m

---

Difficulté : Piste moyenne

---

Type : Fermé

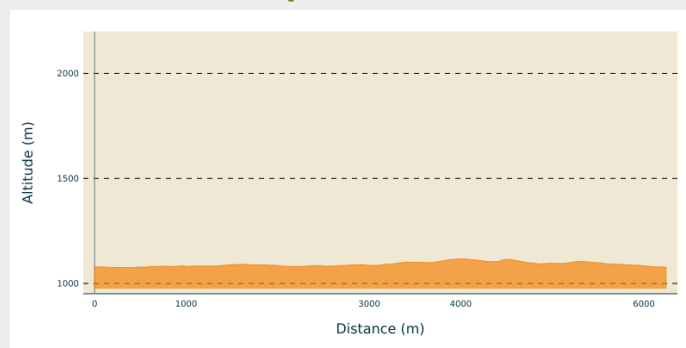
# Itinéraire

**Départ** : Le Glacier (39400 MORBIER)

**Arrivée** : Le Glacier (39400 MORBIER)

**Communes** : 1. Morbier (39400)  
2. Chapelle-des-Bois (25240)

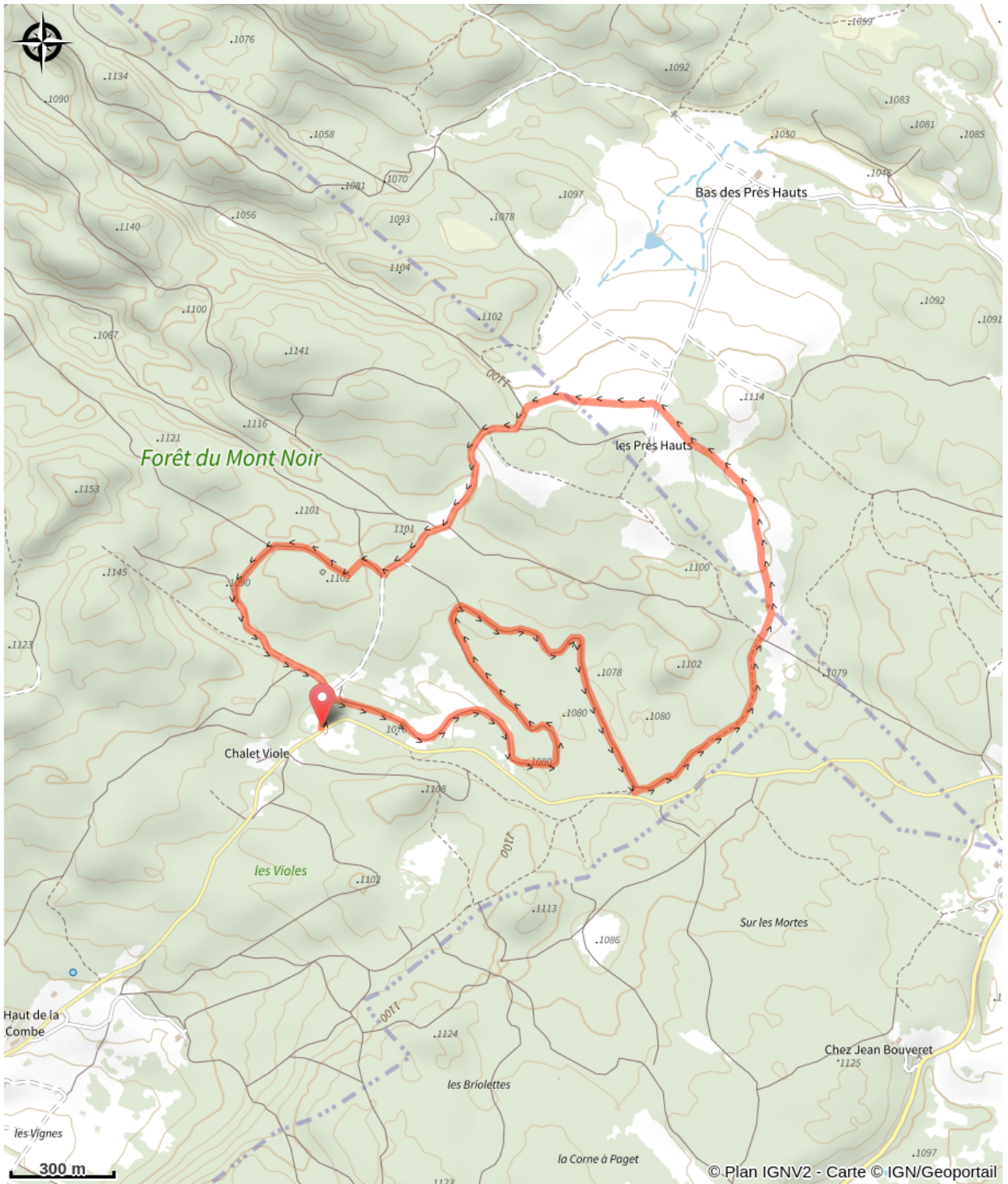
## Profil altimétrique



Altitude min 1075 m Altitude max 1117 m

Piste de niveau moyen avec alternance de combes et forêts au départ du Glacier.

# Sur votre chemin...



# Toutes les infos pratiques

## **i** Les bonnes pratiques sur les pistes de ski



**✗** Marquée fermée le 18/04/2024 à 14h15

## **i** Lieux de renseignement

**Office de Tourisme Arcade**  
Place Jean Jaurès, 39400 MOREZ  
tourisme@haut-jura.com  
Tel : 03 84 33 08 73  
<https://www.haut-jura.com/fr/>



## Source



Espace Nordique Jurassien

<http://www.espacenordiquejurassien.com>