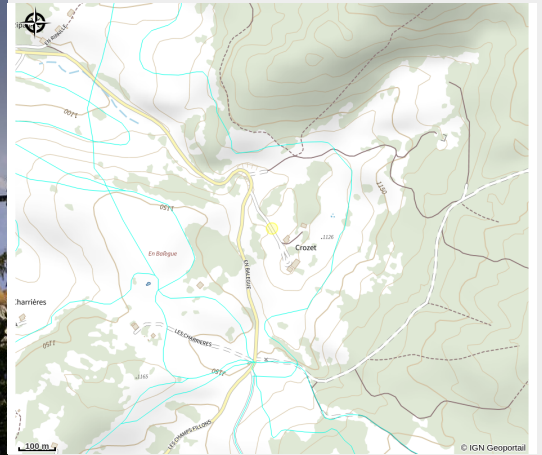


# Sentiers Libres - Rémi Basmaji

Bellefontaine - Longchaumois - Morbier



Crédit photo : Sentiers Libres\_Rémi Basmaji (R. Basmaji)



## Infos pratiques

Categorie : Loisirs et activités

Activités sportives :  
Accompagnement, Multiactivités

# Description

Une envie d'aventure hors des sentiers battus, osez !

Rémi Basmaji, Sentiers libres, vous guidera sur les chemins de l'aventure...

Explorez le Massif du Jura autrement, prenez le temps d'une pause pour découvrir la montagne Jurassienne. Des portes de Besançon au crêt de la Neige.

Vous êtes en famille, entre amis, entre collègues et souhaitez vous évader, sur une journée, sur 24h, davantage, tout est possible!

"Les expériences que je propose vous emmèneront dans le Jura le temps d'une pause, ou davantage. S' évader pour respirer, se retrouver, se déconnecter c'est ce que je propose à travers les différentes formules de micros-aventures.

Laissez vous guider pour une expérience confort ou en pleine liberté. Profitez des compétences d'un guide et de ses connaissances du terrain pour goûter en toute sérénité aux trésors de la région."

## Les Formules hivernales

Rando gourmande :

On part à l'aventure en milieu de matinée explorer la montagne et ses mystères puis direction l'ambiance chaleureuse d'une yourte pour déguster une fondue. Il est possible de choisir également une rando gourmande sans la yourte au dessus d'un sommet, au creux d'une combe au milieu de la forêt !

Adulte : 45 € / personne / Enfant -12 ans : 30 € - Dès 5 personnes. Limité à 10 personnes, au-delà me contacter.

Sorties raquette à la journée ou à la demi-journée

Vous souhaitez partir sur plus de deux jours, en tente, en refuge ou en cabane, explorer d'autres secteurs du massif jurassien, un autre massif, un autre pays, agrémenter votre séjour avec la grimpe d'arbres, alors vous êtes au bon endroit. On peut réfléchir et préparer un séjour inoubliable ensemble en profitant de mon expertise dans le domaine.

Micro-aventure

Laissez vous guider durant 24h en famille ou entre amis. Randonnées et Bivouac ou campement insolite !

En partenariat avec Chilowé©.

A partir de 240€/personne

>> Premier week-end rando en famille : <https://www.chilowe.com/micro-aventures-avec-guide/rando-famille-jura/>

>> Nouvel an en raquette et yourte dans le Jura : <https://www.chilowe.com/micro-aventures-avec-guide/nouvel-an-jura-yourte/>

>> Premier bivouac hivernal sur les hauteurs du Jura : <https://www.chilowe.com/micro-aventures/raquettes-bivouac-jura/>

Les Formules proposées estivales proposées :

Randonnées gourmande

On part à l'aventure en milieu de matinée explorer la montagne et ses mystères puis direction l'ambiance chaleureuse d'une yourte pour déguster une fondue. Ou d'un sommet offrant un panorama

Randonnée et nuit insolite

Partir à l'aventure au coucher du soleil explorer la montagne de nuit et finir dans l'ambiance chaleureuse d'une yourte pour déguster une fondue puis se laisser bercer par le doux son du feu...

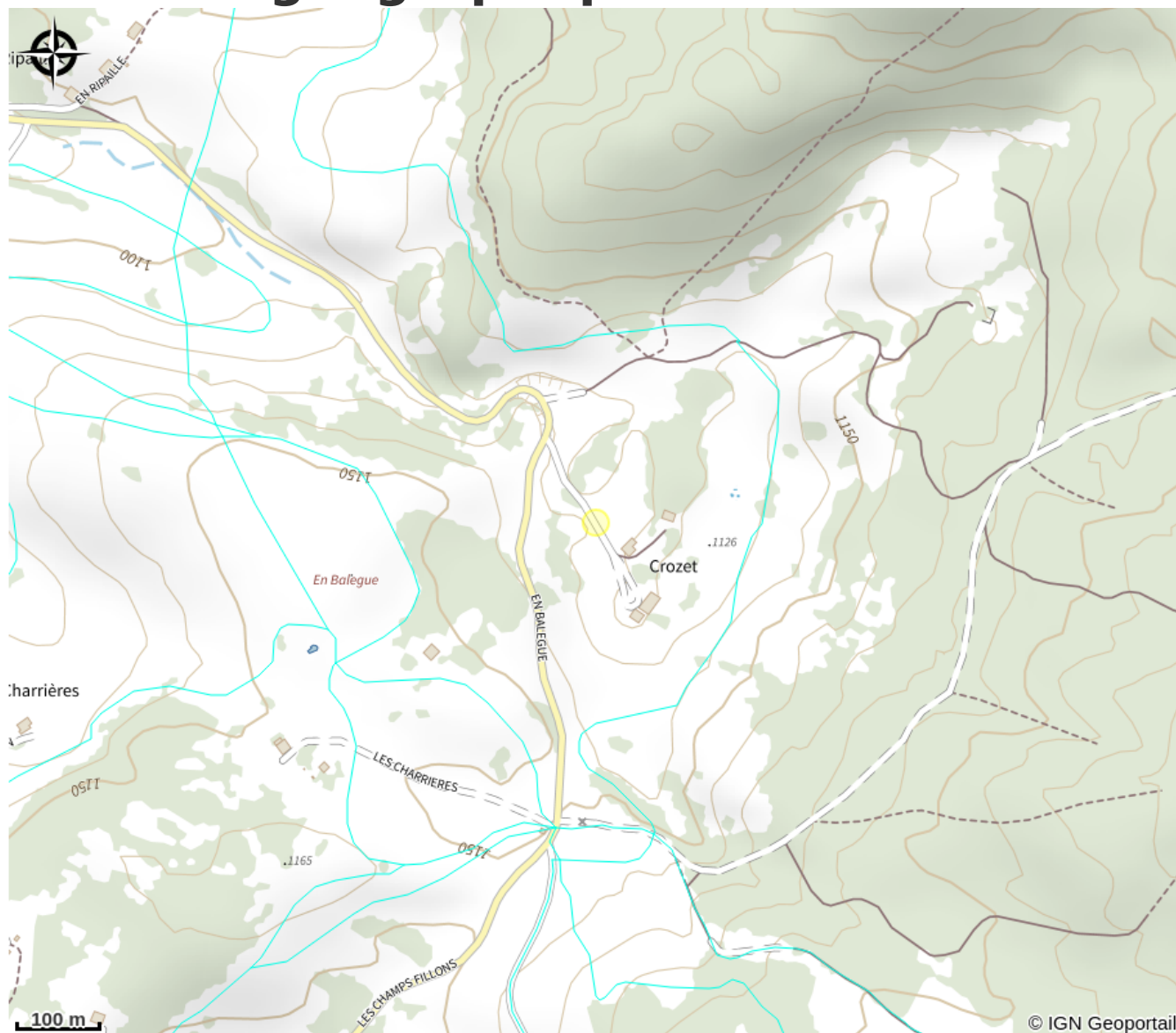
Le temps d'un week-end

On part à l'aventure en début d'après midi. Au coucher nous rejoignons une yourte pour partager un moment chaleureux pour déguster une fondue...

A la carte

Laissez vous tenter par une expérience Jurassienne. Nuit en cabane, nuit en yourte... N'hésitez pas à me contacter pour organiser votre activité sur mesure.

# Situation géographique



# Toutes les infos pratiques

## Informations pratiques

### Accès :

Gare Ferroviaire Morez (15km)

### Langues parlées :

Français

Anglais

Italien

## Contact

07 81 20 32 10

<https://www.facebook.com/sentierslibres.fr/>

[https://www.instagram.com/sentiers\\_libres/?hl=fr](https://www.instagram.com/sentiers_libres/?hl=fr)

[contact@sentierslibres.fr](mailto:contact@sentierslibres.fr)

<http://sentierslibres.fr/>