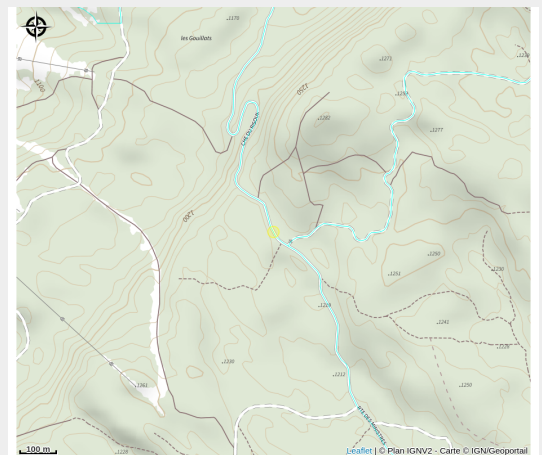


Site Nordique de Bellefontaine

Bellefontaine - Longchaumois - Morbier



Crédit photo : bellefontaine-label3-nordic (ENJ)

Infos pratiques

Categorie : Loisirs et activités

Description

Bellefontaine, petit village jurassien, situé en plein cœur du Parc Naturel régional du Haut-Jura. Sa nature préservée, ses lacs et forêt renommés font de ce village une étape indispensable lors de son séjour dans les Montagnes du Jura.

Situé entre 960 et 1270 mètres d'altitude, le village permet une diversité d'activités à pratiquer : des pistes de ski de fond pour tous les niveaux (de la piste verte pour les grands débutants à la piste noire pour les skieurs réguliers), de nombreux itinéraires de raquettes à neige, et une liaison incontournable à travers la forêt du Risoux, pour rejoindre le village de Bois d'Amont.

Véritable vie villageoise à Bellefontaine, on peut bénéficier de tous les services attendus pour son séjour à la neige : école de ski, locations de matériel, espaces ludiques, pistes de ski de descente, ...

Venir skier à Bellefontaine c'est s'assurer une diversité d'activités pour celles et ceux qui auraient peur de s'ennuyer pendant leur séjour !

3 départs des pistes à Bellefontaine :

- Bellefontaine village : pistes qui partent depuis le début du village, idéal pour débuter en s'amusant. Nombreux itinéraires raquettes qui partent depuis le village. Liaisons possibles avec le second départ : Bellefontaine les lacs.

Services proposés : vente de redevances, école de ski, locations de matériel, espaces ludiques, poste de secours, restauration, salle hors sac, téléski, point information touristique, piste éclairée (tous les jeudi, 18h-21h), transports en commun, piste de luge.

- Bellefontaine les Lacs : l'essentiel des pistes de ski de fond partent depuis là, possibilité de faire le tour des lacs pour les bons skieurs.

Attention : peu de services proposés : il est conseillé de prendre sa redevance au village.

- Bellefontaine Risoux : départ depuis la mythique forêt du Risoux, qui permet ensuite de relier le village de Bois d'Amont, sur les traces de la célèbre course de la Transjurassienne.

Attention : peu de services proposés : il est conseillé de prendre sa redevance au village.

En saison hivernale, une navette est proposée depuis le village pour accéder à ce départ de pistes.

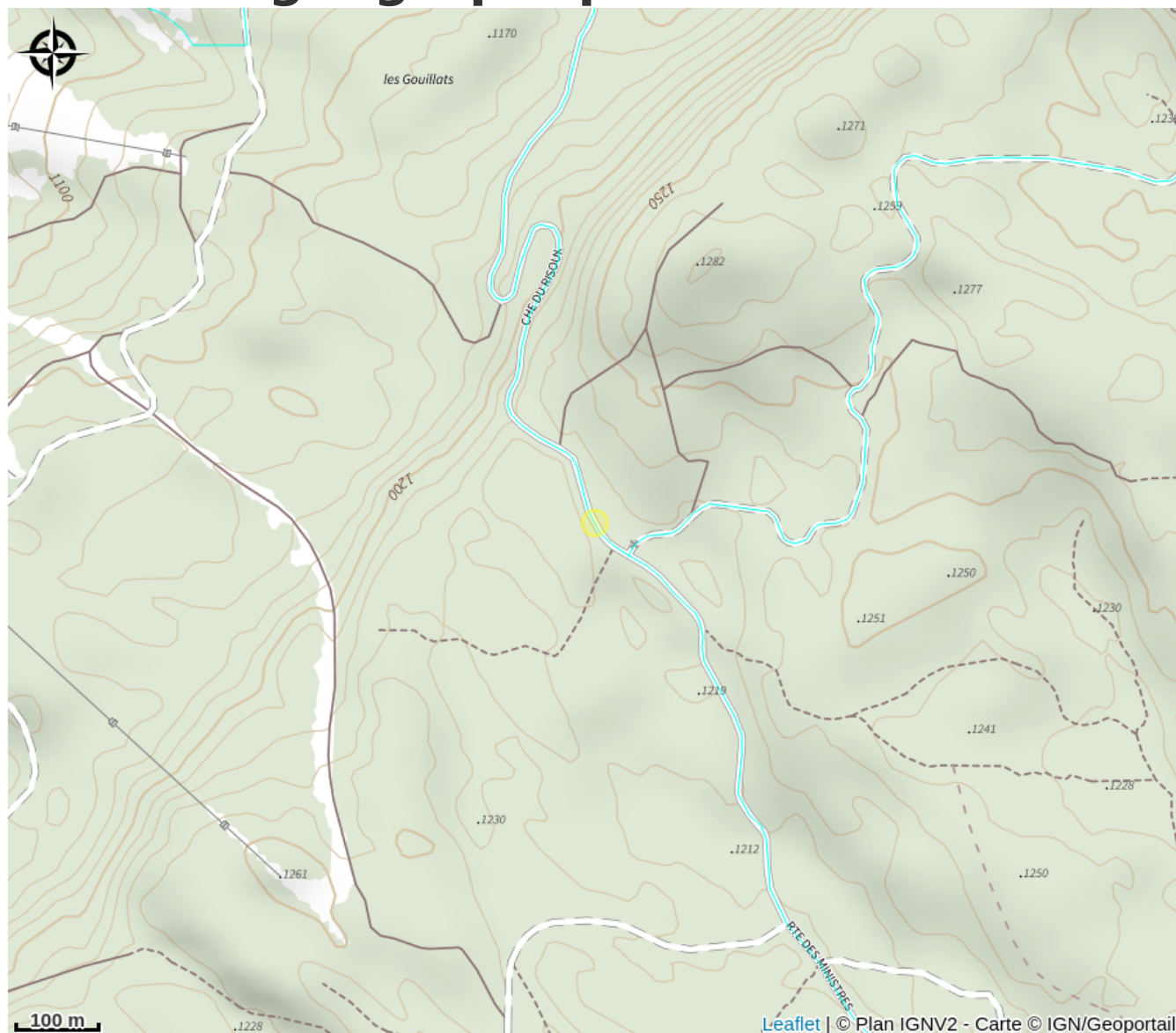
Ski de descente : 1 rouge, 1 verte, 3 bleues.
4 téléskis et 1 fil-neige.

GTJ :

- GTJ ski de fond : Chapelle des Bois - Bellefontaine : 11,5 km puis Bellefontaine - Bois d'Amont : 8 km

- GTJ raquettes à neige : Chapelle des Bois - Bois d'Amont : 10,9 km

Situation géographique



Toutes les infos pratiques

Informations pratiques

Tarifs :

Tarif de base : 9€ Pass séance NORDIQUE Adulte

Tarif Jeunes : 6.5€ Pass séance NORDIQUE Etudiants, Lycéens, Groupes (min 8 pers), Carte Avantages Jeunes, après 15h

Tarif enfant : 3.5€ Pass séance NORDIQUE Enfants (5-15 ans)

Tarif abonné : Pass saison de site BELLEFONTAINE

Tarif de base : 3.5€ Pass séance BALADE Adulte

Tarif de base : 2€ Pass séance BALADE Jeune

L'achat de la redevance nordique contribue à l'entretien, l'aménagement et au damage des pistes de ski.

Pass Saison MDJ Jeune :

Promo Flash du 08/10/25 au 15/10/25 : 45€

Promo du 16/10/25 au 16/11/25 : 50€

Plein Tarif à partir du 17/11/25 : 70€

Pass Saison MDJ Adultes :

Promo Flash du 08/10/25 au 15/10/25 : 110€

Promo du 16/10/25 au 16/11/25 : 130€

Plein Tarif à partir du 17/11/25 : 170€

PROMO FAMILLE : composé du Pass Saison MDJ adulte, jeune et offerts. Tarifs : varient selon période de promotion.

LE PASS HEBDO MONTAGNES DU JURA :

Pass valable 7 jours consécutifs : 50€ pour les adultes (à partir de 16 ans) - 33€ pour les jeunes (de 5 à 15 ans révolus),

LE PASS BALADE :

Pass Hebdo Balade Montagnes du Jura : tarif unique de 24€ pour les adultes (à partir de 16 ans)

Pass Hebdo Balade Montagnes du Jura JEUNE : tarif unique de 12€ pour les jeunes (de 5 à 15 ans révolus)

Pass Saison Balade Montagnes du Jura : tarif unique de 47€ pour les adultes (à partir de 16 ans)

Pass Saison Balade Montagnes du Jura JEUNE : tarif unique de 22€ pour les jeunes (de 5 à 15 ans révolus).

Accès :

Route (nationale/départ.) RN5 (6km)

Gare Ferroviaire Morez (7.4km)

Calendrier d'ouverture :

Du 2025-12-01 au 2025-12-01

En 2026, Date susceptible d'être modifiée en fonction des conditions d'enneigement

Niveau : Régional

Services :

Aire de pique-nique

Equipements :

Parking

Restaurant

Pistes :

11 pistes de ski de fond

74km de pistes de ski de fond

8 pistes de raquettes

74km de pistes de raquettes

Point de vente :

Permanence Elan Nordique au chalet info tourisme - 39400 BELLEFONTAINE
03 84 33 40 49 - 06 01 84 12 61- accueil.enb@gmail.com

Répartition des pistes :

Départ: Bellefontaine - Village

2 pistes de niveau facile

3 pistes de niveau moyen

1 pistes de niveau difficile

0 pistes de niveau très difficile

8 pistes de raquettes

Départ: Bellefontaine - Les Lacs

2 pistes de niveau facile

2 pistes de niveau moyen

1 pistes de niveau difficile

1 pistes de niveau très difficile

0 pistes de raquettes

Départ: Bellefontaine - Risoux

0 pistes de niveau facile

1 pistes de niveau moyen

1 pistes de niveau difficile

0 pistes de niveau très difficile

0 pistes de raquettes

Liens bulletin neige :

<https://www.nordicfrance.fr/marqueblanche/station/2161>

Liens Webcam :

Bellefontaine - Téléski: <https://app.webcam-hd.com/espace-nordique-jurassien/>

Contact

03 84 33 40 21

03 84 33 08 73

03 84 33 40 49

accueil.enb@gmail.com

<http://www.bellefontaine-hautjura.fr/>